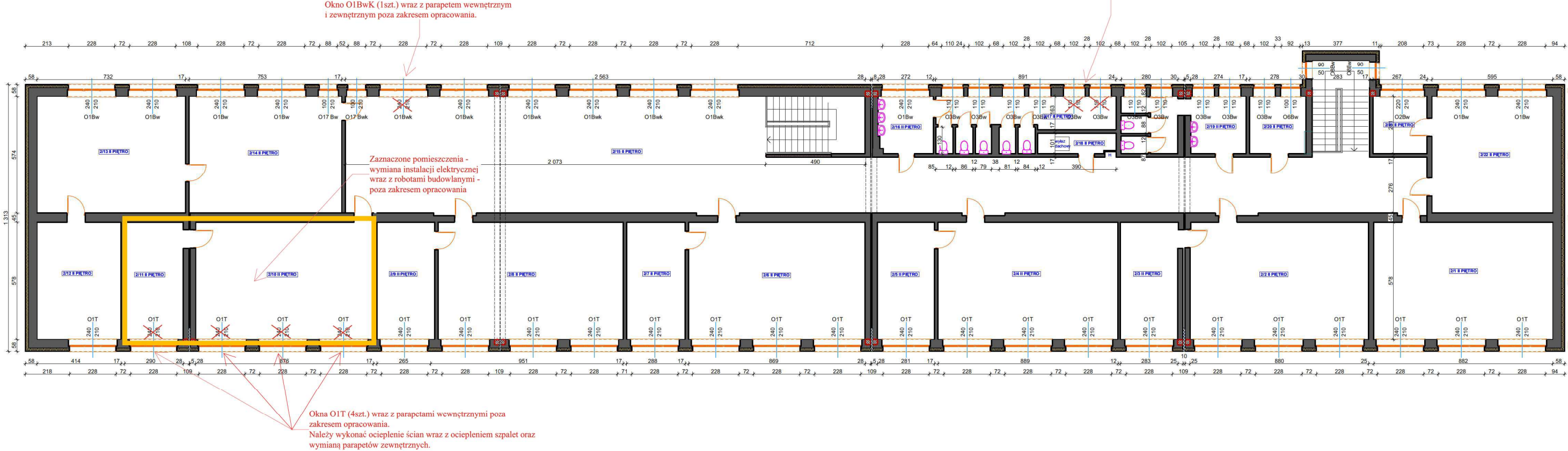


- ściany nadziemne ocieplić systemową płytą styropianową NRO fasadową w systemie ETICS  $\lambda \leq 0,032$  [W/m\*K] grubości 15 cm wraz z wykonaniem gotowej wyprawy tynkarskiej
- dylatacja wypełnienie wełną mineralną, uszczelnienie sznurem dylatacyjnym oraz zamknięcie systemową listwą dylatacyjną

**BUDYNEK - ŚREDNIOWYSOKI - KLASA ODPORNOŚCI POŻAROWEJ B GDZIE ELEMENTY MUSZA POSIADAĆ OKREŚLONĄ ODPORNOŚĆ OGNIOWĄ:**  
**KONSTRUKCJA NOŚNA - R 120**  
**KONSTRUKCJA DACHU - R 30**  
**SCIANA ZEWNĘTRZNA - EI60**  
**PRZEKRYCIE DACHU E 30**

**POWIERZCHNIA WEWNĘTRZNA - STREFY POŻAROWEJ WSZYSTKICH KONDYGNACJI ŁĄCZNIE : 4504 M<sup>2</sup>**

Okna O3Bw (2szt.) wraz z parapetami wewnętrznymi poza zakresem opracowania.  
Należy wykonać ocieplenie ścian wraz z ociepleniem szpalet oraz wymianą parapetów zewnętrznych.



nazwa projektu	Projekt przebudowy i termomodernizacji budynku Zespołu Szkół nr 5 przy ul. Józefa Rymera 24a w dzielnicy Niedobczyce wraz z instalacją fotowoltaiczną oraz rozbiorczą budynku inwentarsko-garażowego		
lokalizacja	44-270 Rybnik ul. Józefa Rymera 24 a		
inwestor	Miasto Rybnik ul. Bolesława Chrobrego 2 44-200 Rybnik		
branża	ARCHITEKTURA		
temat rysunku	Projekt - rzut II piętra		
projektant	Janina Stula	nr uprawnień 47/06/SLOKK/II	podpis
 Firma Projektowa mado1 Janina Stula ul.Ks. Śliwki 16, 44-206 Rybnik tel: 603125249 www.mado1.pl    mado1@poczta.onet.pl		skala 1:200	A4
		data styczeń 2024	